



जेव्हा नाव मेपल असतं, घर घेणं सोपं असतं!!



**maple**<sup>TM</sup>  
shades of happiness  
Gayal Group of Companies

J.V. with



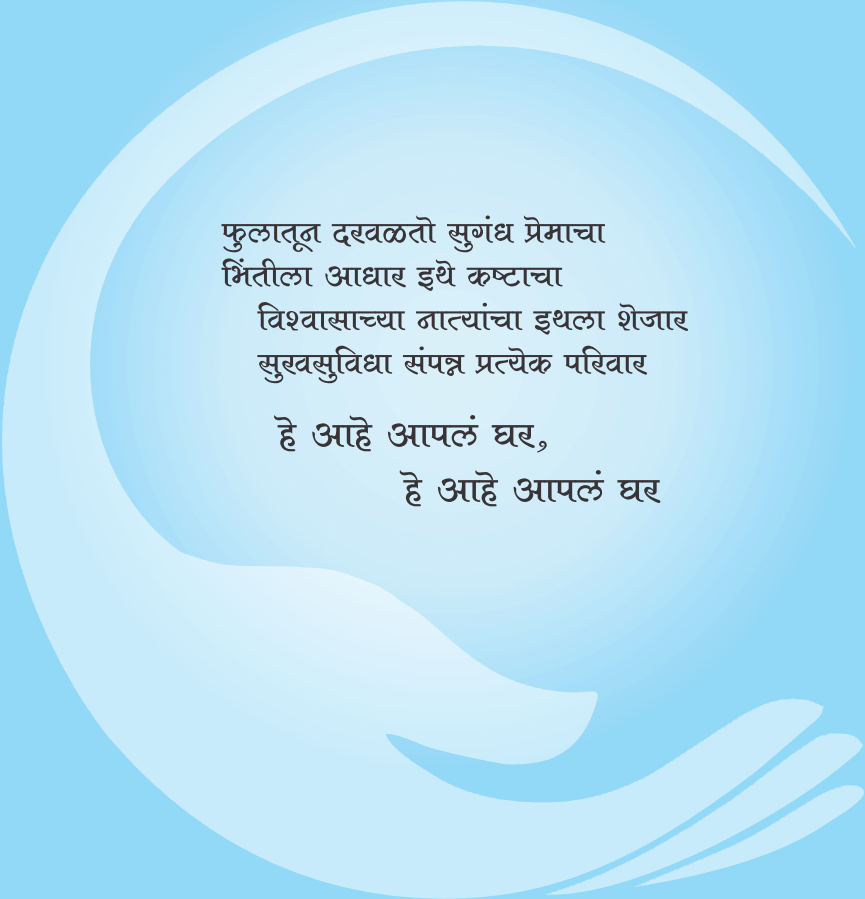
Member



साईट: गट नं. ४०७/१ आणि ४०९/४, नानेकरवाडी, चाकण-तळेगाव रोड, पुणे-४१० ५०१  
Mobile Number: +91 73500 00041 & E-mail Id: chakan@mapleshelters.com

टीप: या पुस्तिकेतील घटक निव्वळ संकल्पनात्मक असून त्याचे आमच्यावर कोणत्याही प्रकारचे कायदेशीर बंधन नाही.  
रेखांकन, नकाशा, मजल्यांची संख्या, रंगसंगती, सुखसुविधा इत्यादी बदलण्याचे अधिकार डेव्हलपरकडे राखून ठेवण्यात आले आहे.





फुलातून दरवळतो सुगंध प्रेमाचा  
भितीला आधार इथे कष्टाचा  
विश्वासाच्या नात्यांचा इथला शेजार  
सुखसुविधा संपन्न प्रत्येक परिवार

हे आहे आपलं घर,  
हे आहे आपलं घर

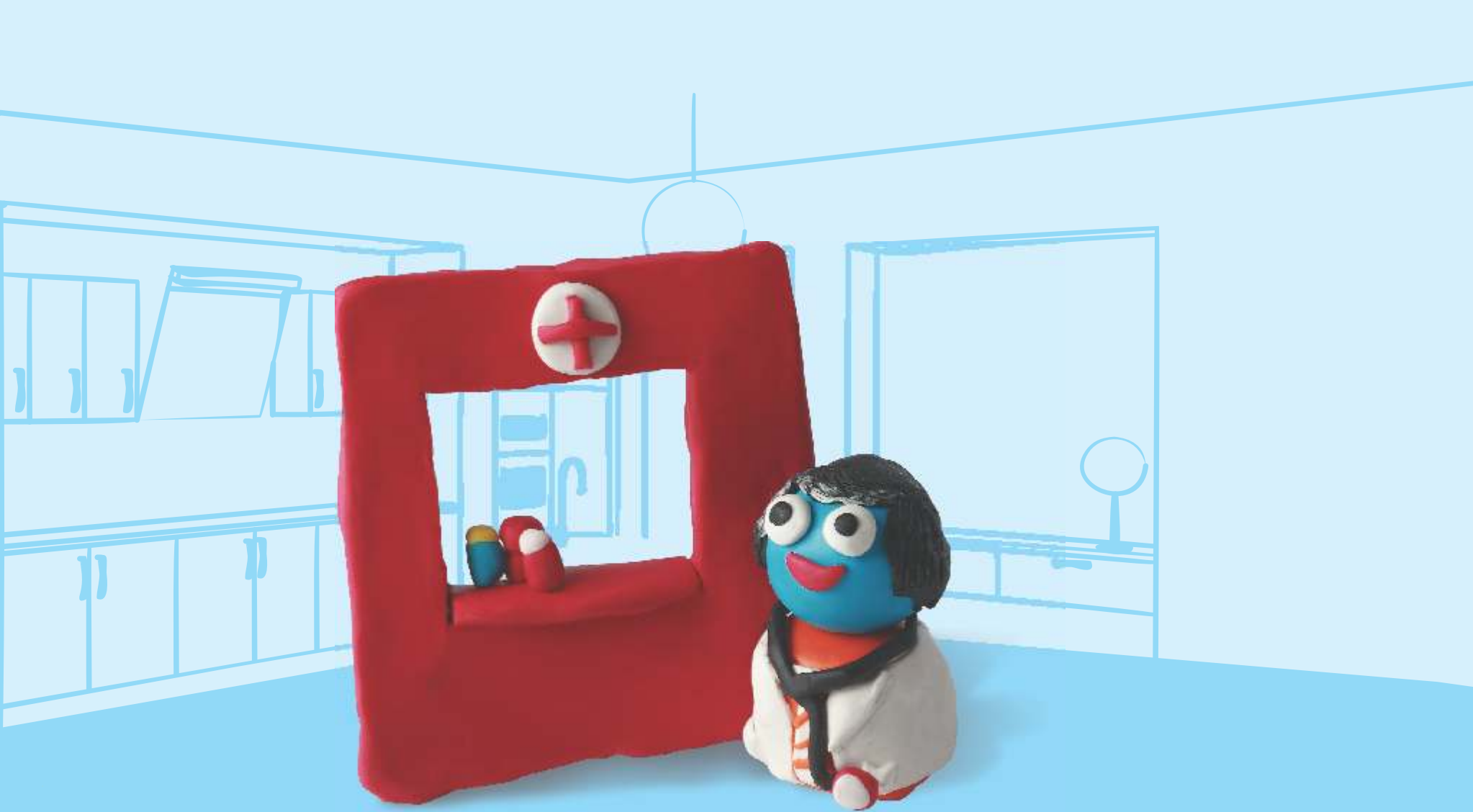
सूर्याची किरणे चेतात आनंद घेऊन  
वाऱ्याची झुळूक जाते उत्साह देऊन  
विश्वासाच्या नात्यांचा इथला शेजार  
सुखसुविधा संपन्न प्रत्येक परिवार  
हे आहे आपलं घर,  
हे आहे आपलं घर



### एक नातं आपुलकीचं. आपलं घर.

मागील १५ वर्षांपासून सामान्य माणसाचा त्याच्या दृष्टिकोनातून विचार करणारा ग्रुप म्हणजे मेपल. आणि म्हणूनच मेपलने आणले आहे **आपलं घर -हाऊसिंग कॉलनी**. सामान्य माणसाला परवडणाऱ्या किमतीमधील त्याचे असामान्य घराचे स्वप्न पूर्ण करणारा गृहप्रकल्प.

आपलं घर-हाऊसिंग कॉलनी मध्ये तुम्हाला मिळेल एक असं नातं, जे देईल तुम्हाला संदेव साथ व आपुलकीतून येणारा विश्वास. या प्रकल्पामध्ये आहे घरातील प्रत्येकासाठी काहीतरी विशेष. आजी-आजोबांच्या कट्ट्यापासून तर लहान मुलांच्या बागेपर्यंत, सुविधा स्टोअर, पीठ गिरणीपासून औषधाचे दुकान, हेअर सलूनपर्यंत अनेकानेक सुविधा इथे आहेत. थोडक्यात, तुमचे अंतर्मनसुद्धा सांगेल, हेच आहे **आपलं घरं**, एक असे घर.. जे तुमच्या कुटुंबाची काळजी घेते आपलेपणानी!



## आपलं घर मध्ये आपल्या हक्काच्या सुविधा

### दवाखाना

दवाखान्याचे महत्व वेगळे सांगायची गरज नाही म्हणूनच आपलं घरमध्ये हाकेच्या अंतरावर आपल्याला ही सुविधा मिळेल.

### औषधी दुकान

कुठल्याही निवासी प्रकल्पामध्ये निर्विवादपणे असायला हव्या असणाऱ्या गोष्टी म्हणजे डॉक्टर आणि औषधाचे दुकान. त्यामुळे ह्या औषधाच्या दुकानाची सोय आपलं घरमध्ये निश्चितच आहे.

### जनरल स्टोअर

आपलं घरच्या आवारातच तुम्हाला मिळेल जनरल स्टोअर, तुमच्या शेवटच्या मिनीटाच्या खरेदीसाठी.

### पीठ गिरणी

पीठ गिरणी म्हणजे पटकन लक्षात न घेतली जाणारी सोय पण गृहीणींच्या रोजच्या जीवनातील एक अत्यंत महत्वाची सुविधा आपलं घरमध्ये उपलब्ध आहे.

### सलून

आपलं घरमध्ये मिळणारी सलूनची सोय म्हणजे तेवढ्यासाठी शहरात जायला लागणाऱ्या वेळेची आणि पैशाची बचत.

### मिनीबस

आपलं घर मधील रहिवाशांना मिळणार आहे मिनीबसची सुविधा. जेणेकरून तेथून महत्वाच्या ठिकाणी जाणे होईल सोपे.



### हाकेच्या अंतरावर संपूर्ण दैनंदिन सुखसोयी.

चाकण-तळेगाव हायवेपासून सोयीस्करपणे जवळ व चाकण चौकापासून फक्त अर्ध्या कि.मी. अंतरावर असलेल्या नानेकरवाडी येथे 'आपलं घर' आहे. बँक, मार्केट, शाळा, कॉलेजेस, हॉस्पिटल व बसस्टॅण्ड यासारख्या सुविधा इथुन १ कि.मीच्या आतच आहेत. द इन्स्टिट्यूट ऑफ बिझनेस मॅनेजमेंट अँड रिसर्च (आयबीएमआर) तर हाकेच्या अंतरावर आहे.

स्वागतम्



चाकण

तुमच्या कुटूंबाच्या हिताला डोळ्यासमोर ठेवून 'आपलं घर - हाऊसिंग कॉलनी' चे डिझाईन करण्यात आले आहे. येथल्या प्राथमिक सुविधा जसे स्वच्छ आवार, पुरेशी प्रकाश व्यवस्था, अंतर्गत सुंदर रस्ते यासोबतच सार्वजनिक मनोरंजन केंद्र ह्या सगळ्या गोष्टी तुम्हाला आनंदाने व शांततेने जगायला आमंत्रण देतात.



- 1 पार्टी लॉन
- 2 रिफ्लेशन पूल
- 3 मल्टीपर्पज हॉल
- 4 एनक्लेव परगोला फॉर योगा व अॅरोबिक्स
- 5 बारबेक्यु डेक
- 6 चिल्ड्रेन्स प्ले एरिया
- 7 म्युझिक पॅव्हेलियन
- 8 डांसिंग फाऊंटन
- 9 सिनीअर सिटीझन सिटींग
- 10 बास्केटबॉल कोर्ट
- 11 कलाईम्बिंग रोप/स्विंग्ज्
- 12 किडस् पॅव्हेलियन
- 13 फीचर वॉल
- 14 क्लबहाऊस
- 15 पार्टी लॉन
- 16 फ्रॅगरन्स पॅव्हेलियन
- 17 प्रकटीस क्रिकेट कोर्ट
- 18 स्नेक्स अॅण्ड लॅडर
- 19 लिजर लॉन
- 20 होली गार्डन (फ्लॉवर्स फॉर पुजा)
- 21 चेस बोर्ड
- 22 बॅडमिंटन कोर्ट विथ आर्टिफिशियल लॉन
- 23 परगोला विथ सिटींग
- 24 ओपन बॅडमिंटन कोर्ट

- आपल्या हक्काच्या जागा -



- आपलं क्लब हाऊस -



- आपलं बॅडमिंटन कोर्ट -



- आपली सुरक्षितता -



- आपल्या आजी-आजोबांचा कडा -



**व्यावसायिक उत्कर्षाचे ठिकाण**

'आपलं घर' प्रकल्पामध्ये आहे, अजून एक महत्वाची गोष्ट ती म्हणजे व्यावसायिकांना त्यांच्या व्यवसायाचा उत्कर्ष करून देणारी दुकानांची जागा. संपूर्णपणे विकसित असलेल्या चाकणच्या केंद्रस्थानी हा प्रकल्प असल्यामुळे निश्चितच इथल्या दुकानदारांना त्यांच्या व्यावसायिक यशाची खात्री मिळते. तसेच येथील दुकानांचे वैशिष्ट्य म्हणजे दुकानांची व्यवसायाच्या दृष्टिकोनातून केलेली नियोजनबद्धता. नुसते एवढेच नाही तर या प्रकल्पात राहणाऱ्या सुमारे ४०० कुटूंबांना लागणाऱ्या गरजेची पूर्तता केल्याचे समाधान तुम्हाला नक्कीच मिळेल.





## Specifications

### Kitchen

- Granite kitchen platform
- Stainless steel sink & dado up to 2 feet level
- Provision for exhaust fan in kitchen

### Water Supply

- Centralised water softening plant.

### Bathrooms

- Deluxe C.P. fittings
- Provision for exhaust fan in each toilet
- Designer tiles up to lintel level in toilets and 4 feet in WC
- Wash Basin
- Hot-cold mixer unit

### Flooring and Wall finish

- 24"x 24" vitrified flooring for entire flat
- OBD Paint ( Oil-bound distemper)



### Doors

- Decorative, Laminated main door with wooden door frame
- Internal R.C.C door frame with painted flush doors and fittings
- SS finish fitting for main door and cylindrical lock for internal doors

### Windows

- Powder coated aluminum sliding windows
- MS Grills for safety and security
- Natural stone window sill

### Terrace

- Attractive flooring in all attached terraces

### Electrical

- Concealed wiring
- Gen Set back-up for common lighting

### Elevators

- Kone, Otis, Johnson or equivalent passenger elevator
- Back-up power generator for all elevators

### Entrance Lobby

- Secure entrance lobby
- Attractive entrance lobby



### Peripheral roads and Parking

- Well-illuminated internal tar roads
- Covered parking area with checkered tiles flooring

### Special Feature

- Solar lights for major external common areas

### Security

- 24 hours security



*Note: The developers reserve the right to amend the layouts, plans, number of floors, specifications, elevation, color scheme, amenities etc. without notice.*

मेपल ग्रुपची स्थापना १९९७ मध्ये गोयल कन्सल्टिंग नावाने झाली. उद्दिष्ट होते, "स्वतःच्या घराचा जो विचारसुद्धा करू शकत नाही अशा सामान्य माणसासाठी त्याला परवडणाऱ्या किमतीत घर बांधून द्यायचे." आज मेपलने यशस्वीरित्या २० लाख स्क्वेअर फुटाचे निवासी व व्यावसायिक बांधकाम केले असून ११५० कुटुंबांना व ५५० व्यावसायिकांना आनंद दिलाय. पुणे व जवळपास अशा महत्वाच्या १६ ठिकाणी हे प्रकल्प उभे आहेत. इतक्यातच दी बिल्डर्स असोसिएशन ऑफ इंडियाकडून मेपल ग्रुपला 'बेस्ट ऑफ दी बेस्ट' हा पुरस्कार त्यांच्या महालक्ष्मी मार्केट या प्रकल्पासाठी प्रदान करण्यात आला.

इंडस प्रॉपर्टीज म्हणजे गृहप्रकल्प बांधण्यासंबंधी नाविन्यपूर्ण संकल्पना, त्यांची निर्दोष अंमलबजावणी व ग्राहकांसोबत पारदर्शी व्यवहार अशी ख्यातीप्राप्त कंपनी. आपल्या ग्राहकांच्या उत्तम भविष्यासाठी नाविन्यपूर्णरितीने, आजच्या काळानुरूप व निसर्गाशीसुद्धा जवळीक साधणारे गृहप्रकल्प निर्माण करायचे ह्या उद्दीष्टाने इंडस प्रॉपर्टीज यशस्वीरित्या काम करते आहे.

“

“प्रत्येकासाठी हक्काचं घर, हा निश्चिंत मनाशी पक्का करून आम्ही पुण्यात अशा घरांची निर्माती करतोय, जी सामान्य माणसाच्या आवाक्यात असतील. एक असं 'आपलं घर' जे तुमचं घराचं स्वप्न पूर्ण करेल.”

”

सचिन आगरवाल, संचालक

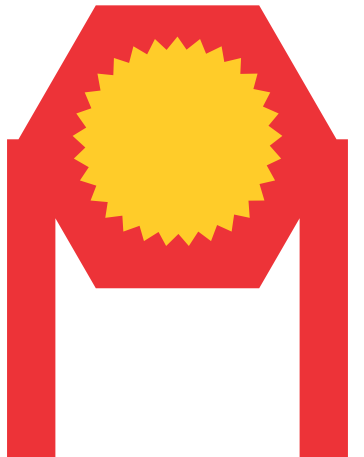
# 2000000

२०,००,००० स्क्वेअर फुटाचे यशस्वी हस्तांतरण.

११५० आनंदी कुटूंबांना घराचे हस्तांतरण तसेच  
दुकाने व ऑफीसेसचे ५५० व्यावसायिकांना हस्तांतरण झाले आहे.



“बेस्ट ऑफ दी बेस्ट” हा पुरस्कार  
दी बिल्डर्स असोसिएशन ऑफ इंडियाकडून  
महालक्ष्मी मार्केट या प्रकल्पासाठी प्रदान.



## निवासी प्रकल्प



झिरकॉन, विमान नगर  
(२,३ बीएचके)



ओरा काऊंटी, वाघोली  
(१,२ बीएचके)



प्रिझम, औंध  
(२,३ बीएचके)

## व्यावसायिक प्रकल्प



सिटी स्केअर, शिवाजी नगर



साई स्पर्श, सदाशिव पेठ



साई प्लॅटिनम, सदाशिव पेठ

१०० लाख स्क्वेअर फुट, १३००० युनिटस् यांचा विकास सुरु.



येत्या ५ वर्षात २०,००० कुटूंबांसाठी कल्याणकारी घरं.

- आंबेगाव • शिरवळ • सुपा • देवडी • ऊरळी कांचन • पिरंगुट
- कासार अंबोली • पौड • खराडी • लोहेगाव • वाघोली • लोणीकंद
- कोरेगाव भिमा • सणसवाडी • शिक्रापूर • रांजणगाव • चाकण